

市で取り組んでいること

『聴覚障害者災害時支援用バンダナ』



サイズ 75×75 センチ
色はピンクと紫です



使用例①
「手話ができます」



使用例②
「耳がきこえません」

聴覚に障害のある人が、このバンダナを着用することによって、避難所での手助けを受けやすくし、情報不足にならないようにすることを目的としています。

※避難場所（市内各小学校）と、福祉避難所（総合福祉センター、障害者ふれあいセンター、朝光苑、あさか向陽園）に配備しています。

『コミュニケーション支援ボード』



話し言葉に代わる意思伝達ツールであるコミュニケーション支援ボードを活用し、コミュニケーションのバリアフリーを目指しています。

『ヘルプカード』



支援の必要な人が持ち歩くことにより、災害時や緊急時などに、周囲の人に提示し、手助けを求めることができます。
(障害福祉課で配布しています。)

これらを積極的に活用し、障害のある人もない人も互いに尊重し合い、安心して暮らせるまちづくりを目指します。

朝霞市手話講習会のご案内

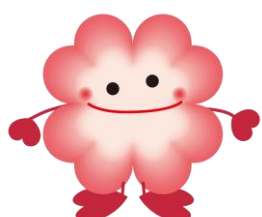
朝霞市では、手話講習会（入門、基礎、中級、通訳者養成）を実施しています。講習会の実施期間につきましては、市または社会福祉協議会のホームページ、広報紙等でお知らせします。



【お問い合わせ】



彩夏祭シンボルキャラクター
「彩夏ちゃん」



朝霞市社協マスコットキャラクター
「アーシャ♥るくるん」

朝霞市役所 福祉部 障害福祉課

〒351-8501 朝霞市本町 1-1-1

電話：048-463-1111(代表) 内線：2653、2658

FAX：048-463-1025

社会福祉法人 朝霞市社会福祉協議会 手話通訳者等派遣事務所

〒351-8560 朝霞市大字浜崎 51 番地の 1

電話：048-486-2485 FAX：048-486-2473

QRコード
ご利用ください



こちらから市の防災行政無線などのメール配信サービスの登録ができます。



手話通訳者等派遣、手話付き講演会などの情報を掲載しています。